



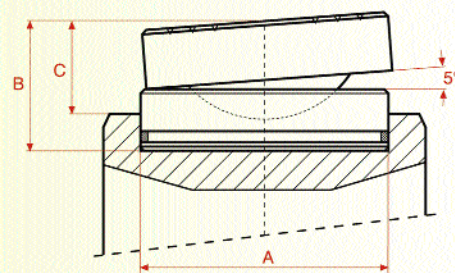
# TESTINE

## SERIE AZ04 AZ05



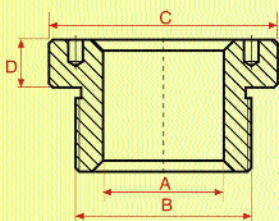
### AZ04 Testine autolivellanti

Riducono l'effetto di un carico disassato.  
Inclinazione massima ammissibile  $\pm 5^\circ$

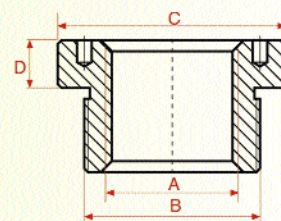


Modello	A mm	B mm	C mm	Peso Kg.	Modello cilindro
AZ0401	45	36	28	0,4	SP030 - SMP030 - SMA030 - ST030 - SMA023
AZ0402	61	39	30	0,8	SM050 - SM075 - SP050 - SMP050 - SMA050 - DDR085 - ST050 - SX050
AZ0404	88	47	36	2,2	SM100 - SP100 - SMP100 - SMA100 - DDR140 - ST100 - SX100
AZ0405	111	52	40	4	SM140 - SSR140 - DDR220 - ST140 - SX150
AZ0406	131	57	45	6	SM220 - SSR200 - DDR265 - ST200
AZ0408	178	67	47	13	SSR350 - DDR350 - DDR430 - ST350
AZ0411	200	79	57	19,3	DDR560 - DDR670
AZ0413	250	105	75	40	SSR560 - DDR880 - ST560
AZ0414	290	140	100	73	SSR880 - ST880
AZ0415	325	175	125	113	SSR1100 - DDR1100 - ST1100

### AZ05 Testine forate



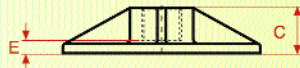
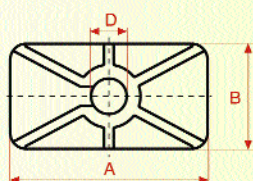
Impiegate sui cilindri della serie SH-DH-SHA consentono di configurare il cilindro per l'impiego con estrattori o per tesatura di funi e barre



Modello	A mm	B	C mm	D mm	Modello cilindro	Modello	A	B	C mm	D mm
AZ0531	19,5	M28X1,5	34	7	SH012	AZ0551	3/4" - 16	M28X1,5	34	7
AZ0532	27	1 9/16" - 16	48	8	SH022	AZ0552	1" - 8	1 9/16" - 16	48	8
AZ0533	33,4	1 13/16" - 16	55	9	SH030 - DH030 - SHA030	AZ0553	1 1/4" - 7	1 13/16" - 16	55	9
AZ0536	54	2 3/4" - 16	80	12	SH060 - SHA060 - DH060	AZ0556	1 5/8" - 5 1/2	2 3/4" - 16	80	12
AZ0540	80	4" - 16	116	13	SH100 - DH100 - SHA100	AZ0560	2 1/2" - 8	4" - 16	116	13
AZ0545	80	4 1/4" - 16	135	20	DH150	AZ0565	2 1/2" - 8	4 1/4" - 16	135	20

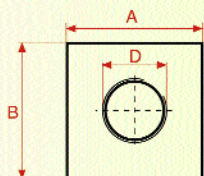


# ACCESSORI PER SM



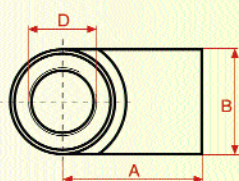
**PIASTRA DI BASE**

Tonn.	Modello	A mm	B mm	C mm	D mm	E mm
5	SM005P	163	102	31	40,5	20



**FLANGIA PER CORPO**

Tonn.	Modello	A mm	B mm	C mm	D mm
5	SM005B	80	88	25	1 1/2-16
10	SM010B	90	115	30	2 1/4-14
15	SM015B	115	100	30	2 3/4-16
23	SM023B	130	130	50	3 5/16-12
30	SM030B	140	140	50	3 7/8-12



**NASELLO PER CORPO**

Tonn.	Modello	A mm	B mm	C mm	D mm	E mm
5	SM005U	71	40	30	1 1/2-16	11
10	SM010U	79	60	37	2 1/4-14	12
23	SM023U	105	80	40	3 5/16-12	20

La capacità nominale indicata (5-10-15-23-30 Tonn) è riferita al solo cilindro che può essere impiegato senza accessori.

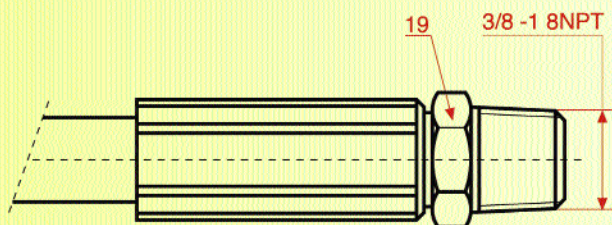
Quando vengono montati e utilizzati i vari accessori l'attrezzatura va impiegata al 50% della sua potenza e la pressione d'esercizio non deve superare 350 bar.



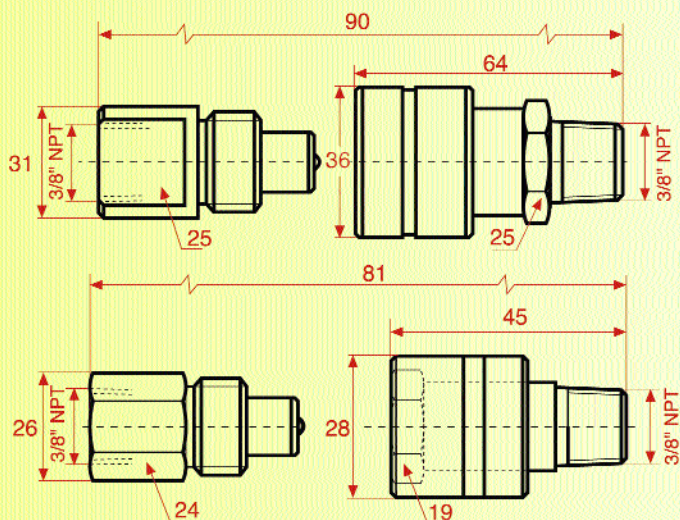
# TUBI FLESSIBILI E GIUNTI RAPIDI

## SERIE AZ 350 bar di pressione AP 700 bar di pressione

**i** A richiesta possiamo fornire tubi flessibili per pressioni di esercizio fino a 6000 bar



Estremità 1	Estremità 2	Pressione di esercizio	LUNGHEZZA MT.								
			0,8	1,5	2	3	4	6	8	10	12
3/8 NPT	3/8 NPT	350	AZ2008	AZ2015	AZ2020	AZ2030	AZ2040	AZ2060	AZ2080	AZ2100	AZ2120
		700	AP2008	AP2015	AP2020	AP2030	AP2040	AP2060	AP2080	AP2100	AP2120
3/8 NPT	AZ3120	350	AZ2008G	AZ2015G	AZ2020G	AZ2030G	AZ2040G	AZ2060G	AZ2080G	AZ2100G	AZ2120G
		700	AP2008G	AP2015G	AP2020G	AP2030G	AP2040G	AP2060G	AP2080G	AP2100G	AP2120G
3/8 NPT	AZ3220	350	AZ2008P	AZ2015P	AZ2020P	AZ2030P	AZ2040P	AZ2060P	AZ2080P	AZ2100P	AZ2120P
		700	AP2008P	AP2015P	AP2020P	AP2030P	AP2040P	AP2060P	AP2080P	AP2100P	AP2120P
AZ3120	AZ3120	350	AZ2008G2	AZ2015G2	AZ2020G2	AZ2030G2	AZ2040G2	AZ2060G2	AZ2080G2	AZ2100G2	AZ2120G2
		700	AP2008G2	AP2015G2	AP2020G2	SP2030G2	AP2040G2	AP2060G2	AP2080G2	AP2100G2	AP2120G2
AZ3220	AZ3220	350	AZ2008P2	AZ2015P2	AZ2020P2	AZ2030P2	AZ2040P2	AZ2060P2	AZ2080P2	AZ2100P2	AZ2120P2
		700	AZ2008P2	AP2015P2	AP2020P2	AP2030P2	AP2040P2	AP2060P2	AP2080P2	AP2100P2	AP2120P2

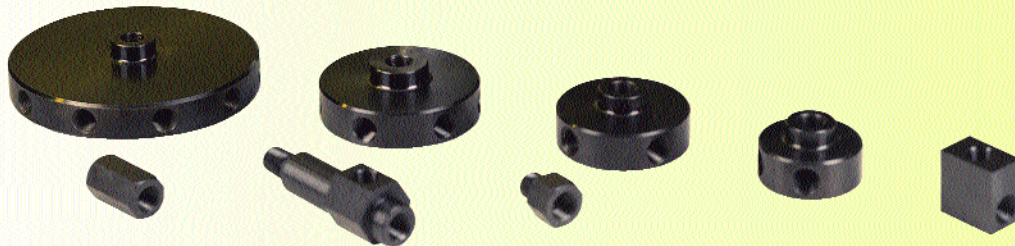


## Giunti rapidi 700bar

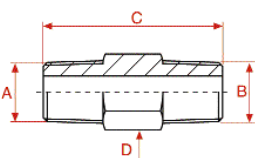
Portata max.	Tipo	Modello	Set
40 l/min.	Maschio	AZ3120	AZ3160
	Femmina	AZ3140	
7 l/min.	Maschio	AZ3220	AZ3260
	Femmina	AZ3240	



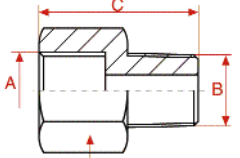
# RACCORDI E MANIFOLDS



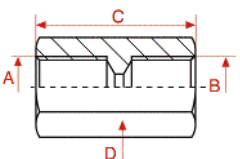
## Nipple

Modello	A	B	C	D	
			mm	mm	
AZ1102	3/8-NPT	3/8-NPT	45	19	
AZ1103	3/8-NPT	3/8-NPT	66	19	
AZ1104	3/8-NPT	3/8-NPT	100	22	

## Riduzione

Modello	A	B	C	D	
			mm	mm	
AZ1112	3/8-BSP	3/8-NPT	36	26	
AZ1113	3/8-NPT	1/4-BSP	36	26	
AZ1114	3/8-NPT	3/8-NPT	36	22	

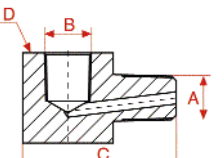
## Manicotto

Modello	A	B	C	D	
			mm	mm	
AZ1142	3/8-BSP	3/8-BSP	45	26	
AZ1143	3/8-NPT	3/8-NPT	45	26	

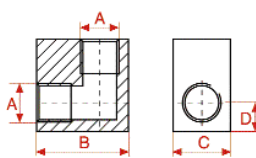
## Tappo

Modello	A	C	D	
		mm	mm	
AZ1182	3/8-BSP	24	18	
AZ1183	1/2-NPT	28	22	

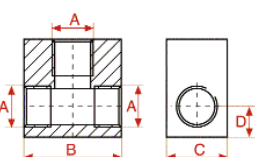
## Gomito

Modello	A	B	C	D	
			mm	mm	
AZ1511	3/8-NPT	3/8-BSP	51	30	
AZ1512	3/8-NPT	3/8-NPT	51	30	

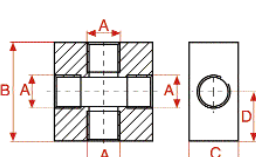
## Gomito

Modello	A	B	C	D	
		mm	mm	mm	
AZ1202	3/8-NPT	40	25	12,5	

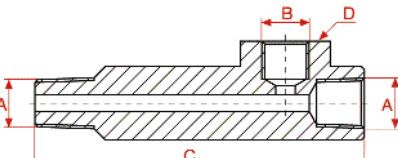
## Raccordo a T

Modello	A	B	C	D	
		mm	mm	mm	
AZ1242	3/8-NPT	40	25	12,5	

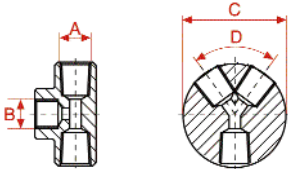
## Croce

Modello	A	B	C	D	
		mm	mm	mm	
AZ1282	3/8-NPT	50	25	24	

## Portamanometro

Modello	A	B	C	D	
			mm	mm	
AZ1501	3/8-NPT	3/8-BSP	117	35	

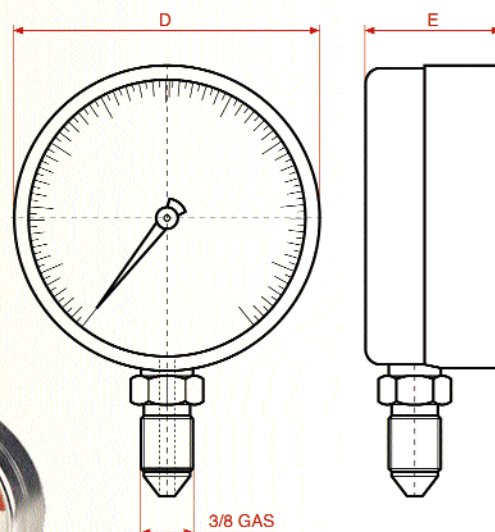
## Manifolds

Modello	A	B	C	D	Bocche	
			mm			
AZ1602	3/8-NPT	3/8-BSP	62	90°	2	
AZ1604	3/8-NPT	3/8-BSP	82	60°	4	
AZ1606	3/8-NPT	3/8-BSP	102	48°	6	



# MANOMETRI

Manometri in svariate configurazioni, a secco o con indice in bagno di glicerina, scale dedicate per specifiche attrezzature.



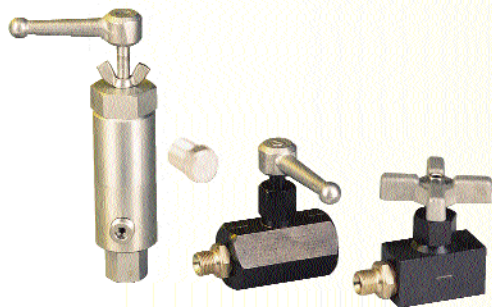
Precisione:

**± 2%**

Da utilizzare su	Tipo		Modello	D. Scala Kg/cm <sup>2</sup>	D mm	E mm	Glicerina "	Indic. max Kg.
	Tonn.	Kg/cm <sup>2</sup>						
<i>Tutti i cilindri</i>	<i>(Versione standard)</i>							
<i>Tutti i cilindri</i>	<i>(Versione standard)</i>							
5 & 10 Tonn.	<i>Cilindri</i>	0-4 / 0-10	0-700	AV10008	20	80	35	*
15 & 23 Tonn.	<i>Cilindri</i>	0-15 / 0-20	0-700	AV10010	10	100	35	*
30 & 50 Tonn.	<i>Cilindri</i>	0-30 / 0-50	0-700	AS00410	-	100	35	
75 & 100 Tonn.	<i>Cilindri</i>	0-75 / 0-100	0-700	AS01610	-	100	35	
150 & 200 Tonn.	<i>Cilindri</i>	0-150 / 0-200	0-700	AS03010	-	100	35	
75 & 100 Tonn.	<i>Cilindri</i>	0-75 / 0-100	0-700	AS07510	-	100	35	
150 & 200 Tonn.	<i>Cilindri</i>	0-150 / 0-200	0-700	AS15010	-	100	35	
5 & 10 Tonn.	<i>Cilindri</i>	0-4 / 0-10	0-700	AT00410	-	100	35	*
15 & 23 Tonn.	<i>Cilindri</i>	0-16 / 0-22	0-700	AT01610	-	100	35	*
30 & 50 Tonn.	<i>Cilindri</i>	0-30 / 0-50	0-700	AT03010	-	100	35	*
75 & 100 Tonn.	<i>Cilindri</i>	0-75 / 0-100	0-700	AT07510	-	100	35	*
150 & 200 Tonn.	<i>Cilindri</i>	0-150 / 0-200	0-700	AT15010	-	100	35	*
T00525 & TA00510	<i>Dinamometro</i>	0-5		AX00510	50	100	35	*
T01025 & 23 TA 1010	<i>Dinamometro</i>	0-10		AX01010	100	100	35	*
EC01013	<i>Pressa</i>	0-10		AY01008	0,5	80	35	*
EG01514	<i>Pressa</i>	0-15		AY21508	1	80	35	*
EM01512	<i>Pressa</i>	0-15		AY01508	1	80	35	*
EG03014	<i>Pressa</i>	0-30		AY23008	2	80	35	*
EM03012, EE03016	<i>Pressa</i>	0-30		AY03008	2	80	35	
EM06018, EE06018	<i>Pressa</i>	0-60		AY06010	2	100	35	
EE12018	<i>Pressa</i>	0-120		AY12010	4	100	35	
EE25030	<i>Pressa</i>	0-250		AY25010	5	100	35	
AC22014	<i>Martinetto</i>	0-20		AM02008	1	80	35	
AC23014	<i>Martinetto</i>	0-30		AY23008	2	80	35	
AC25015	<i>Martinetto</i>	0-50		AM05008	2	80	35	



# VALVOLE DI CONTROLLO PRESSIONE/PORTATA



Le valvole Larzep sono progettate per una pressione di esercizio di 700 bar. Tutti gli attacchi sono filettati 3/8 NPT per una perfetta tenuta idraulica senza perdite d'olio.

Modello	<b>VALVOLA DI INTERCETTAZIONE A SPILLO</b>		<b>Simbolo</b>
AZ5101	Usata per controllare la velocità dei cilindri e come valvola di intercettazione per il mantenimento temporaneo del carico. Adatta anche per la protezione dei manometri.		
Modello	<b>DOPPIA VALVOLA DI INTERCETTAZIONE A SPILLO</b>		<b>Simbolo</b>
AZ5102	Usata per controllare la velocità dei cilindri e come valvola di intercettazione per il mantenimento temporaneo del carico. Collegabile direttamente alla pompa tramite nipple AZ1102.		
Modello	<b>VALVOLA DI SICUREZZA UNIDIREZIONALE</b>		<b>Simbolo</b>
AZ5200	In posizione chiusa consente solo il passaggio dell'olio in un solo senso. Blocca il carico. Non possibile la regolazione del flusso.		
Modello	<b>VALVOLA DI REGOLAZIONE UNIDIREZIONALE</b>		<b>Simbolo</b>
AZ5255	In posizione chiusa consente solo il passaggio dell'olio in un solo senso. Blocca il carico. Si può regolare il flusso chiudendolo completamente.		
Modello	<b>VALVOLA DI RITEGNO</b>		<b>Simbolo</b>
AZ5500	Consente il passaggio dell'olio in un solo senso, bloccando il senso contrario.		
Modello	<b>VALVOLA REGOLATRICE DI PRESSIONE</b>		<b>Simbolo</b>
AZ5600	Limita la pressione. Campo di regolazione da 50 a 700 bar. Compresa di tubo flessibile per la linea di ritorno.		
Modello	<b>VALVOLA DI RITEGNO PILOTATA</b>		<b>Simbolo</b>
AZ5700	Per il montaggio sui cilindri o in linea. Richiede una pressione di pilotaggio per lo sblocco.		



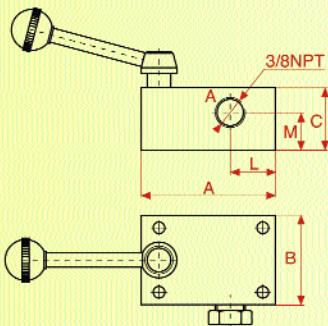
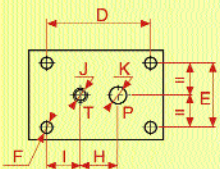
# VALVOLE DI CONTROLLO DIREZIONALI

## SERIE AZ

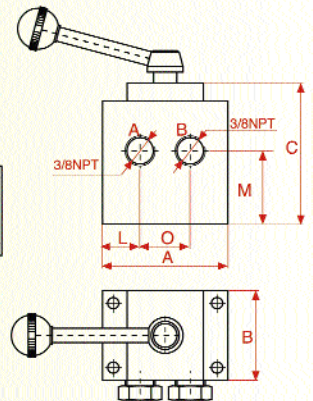
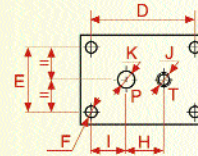
Valvole oleodinamiche a 700 Bar per il controllo di cilindri a semplice e doppio effetto, manuali con o senza molla di ritorno in posizione centrale, elettriche con scelta di varie tensioni, per installazione a bordo centralina o a distanza. Diverse configurazioni a centri aperti o chiusi.



**AZ8100**  
**AZ9100**

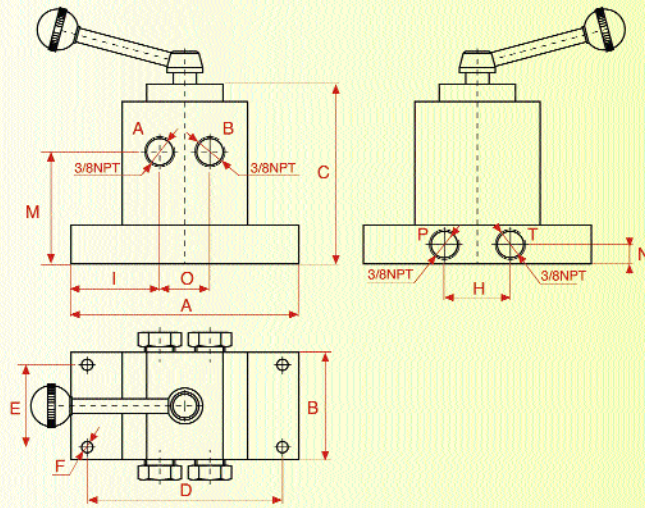


**AZ8200**  
**AZ8400**  
**AZ9200**  
**AZ9400**

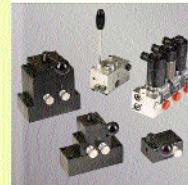


Simbolo	Funzionamento M - Manuale E - Elettrico	Montaggio P - Pompa R - Remoto	Portata l/min	Modello	A	B	C	D	E	F	H	I	J	K	L	M	N	O
	M	P	4	<b>AZ8100</b>	75	50	35	58	36	6,5	21	18,8	M8	9,5	25,2	21	-	-
	M	P	12	<b>AZ9100</b>	105	68	38	79,4	50,8	6,5	29	25,4	M10	13	36,2	21,5	-	-
	M	P	4	<b>AZ8200</b>	70	50	97	58	36	6,25	21	18,2	M8	9,5	21	41	-	-
	M	P	12	<b>AZ9200</b>	100	70	127	79,4	50,8	7	28,6	25,4	M10	13	12	54,5	-	-
	M	P	4	<b>AZ8400</b>	70	50	97	58	36	6,25	21	18,2	M8	9,5	21	41	-	-
	M	P	12	<b>AZ9400</b>	100	70	127	79,4	50,8	7	28,6	25,4	M10	13	12	54,5	-	-

AZ8300 AZ8301  
 AZ8500 AZ8501  
 AZ9300 AZ9301  
 AZ9500 AZ9501



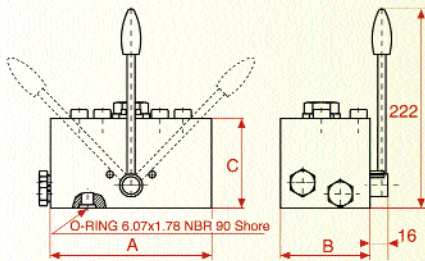
VALVOLE DI CONTROLLO DIREZIONALE



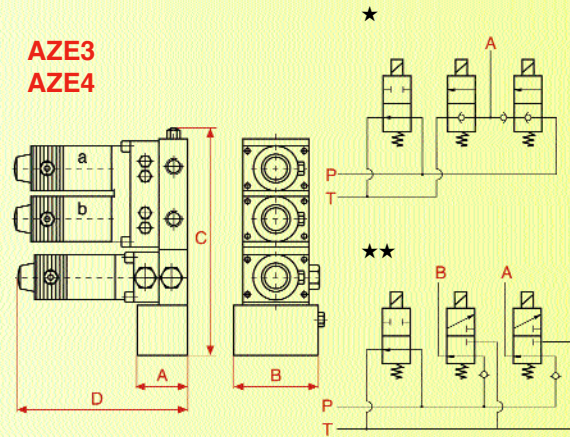
AZ8  
 AZ9  
 AZM  
 AZE

700 BAR

AZM3  
 AZM4



AZE3  
 AZE4



Simbolo	Funzionamento	Montaggio	Portata l/min	Modello	A	B	C	D	E	F	H	I	J	K	L	M	N	O
	M - Manuale E - Elettrico	P - Pompa R - Remoto			mm	mm	mm	mm	mm	mm	mm	mm	mm	mm	mm	mm	mm	mm
	M	R	4	AZ8300	128	50	119	113	36	7	86	-	-	-	50	52,5	20	28
	M	R	4	AZ8301	128	50	119	113	36	7	86	-	-	-	50	52,5	20	28
	M	R	12	AZ9300	113	70	127	113	50,8	7	54	-	-	-	26	54,5	26	38
	M	R	12	AZ9301	113	70	127	113	50,8	7	54	-	-	-	26	54,5	26	38
	M	R	4	AZ8500	128	50	119	113	36	7	86	-	-	-	50	52,5	20	28
	M	R	4	AZ8501	128	50	119	113	36	7	86	-	-	-	50	52,5	20	28
	M	R	12	AZ9500	113	70	127	113	50,8	7	54	-	-	-	26	54,5	26	38
	M	R	12	AZ9501	113	70	127	113	50,8	7	54	-	-	-	26	54,5	26	38
	M	P	12	AZM3	90	50	50	-	-	-	-	-	-	-	-	-	-	-
	M	P	12	AZM4	90	50	50	-	-	-	-	-	-	-	-	-	-	-
★	E	P	12	AZE3	50	60	50	140	-	-	-	-	-	-	-	-	-	-
★★	E	P	12	AZE4	50	60	50	140	-	-	-	-	-	-	-	-	-	-